



Abb. 1 und 2. Tierköpfe aus der bandkeramischen Grube von Oberbillig. Ton.  $\frac{1}{1}$ .



Abb. 3. Ergänzte Gefäße aus der bandkeramischen Grube von Oberbillig.  $\frac{1}{4}$ .





Bronzen aus dem Thommer „Hübel“. 1, 2, 4:  $1/2$ . 3:  $1/4$ . 5, 6:  $1/1$ .





Abb. 17. Der Burgberg bei Kordel von Süden.



Abb. 13. Rückweiler „Heide“. Der freigelegte Hügel 4 mit drei Gräbern.





Abb. 18. Anschluß der Stadtmauer an den Westturm der Porta Nigra.



Abb. 19. Quaderlage in der westlichen Tordurchfahrt der Porta Nigra auf der Landseite.





Abb. 20. Mosaikfußboden von der Wyttbachstraße.





Abb. 21. Bronzeblech mit Götterdarstellung, aus der Umgebung von Trier. Etwa  $\frac{3}{4}$ .



Abb. 21a. Oben: Emailverzierte Scheibe vom Horst-Wessel-Ufer.  $\frac{1}{1}$ .  
Unten: Spielstein aus den Kaiserthermen.  $\frac{1}{1}$ .





Abb. 22a. Kalksteinrelief eines Hasen mit Weintrauben.  
Schloß Thorn bei Kreuzweiler. Etwa  $\frac{1}{7}$ .

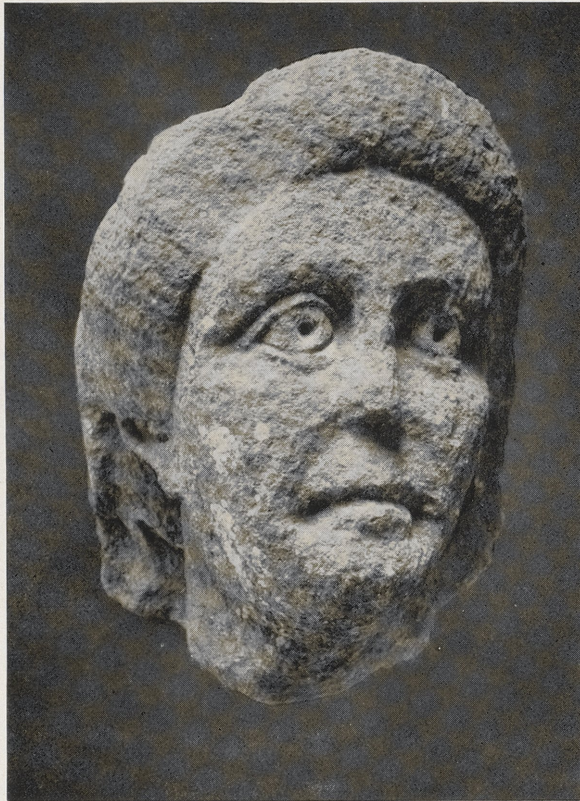


Abb. 22b. Kalksteinkopf einer Göttin (?).  
Schloß Thorn bei Kreuzweiler.  $\frac{1}{4}$ .





Abb. 23. Das Quellheiligtum bei Hochscheid.



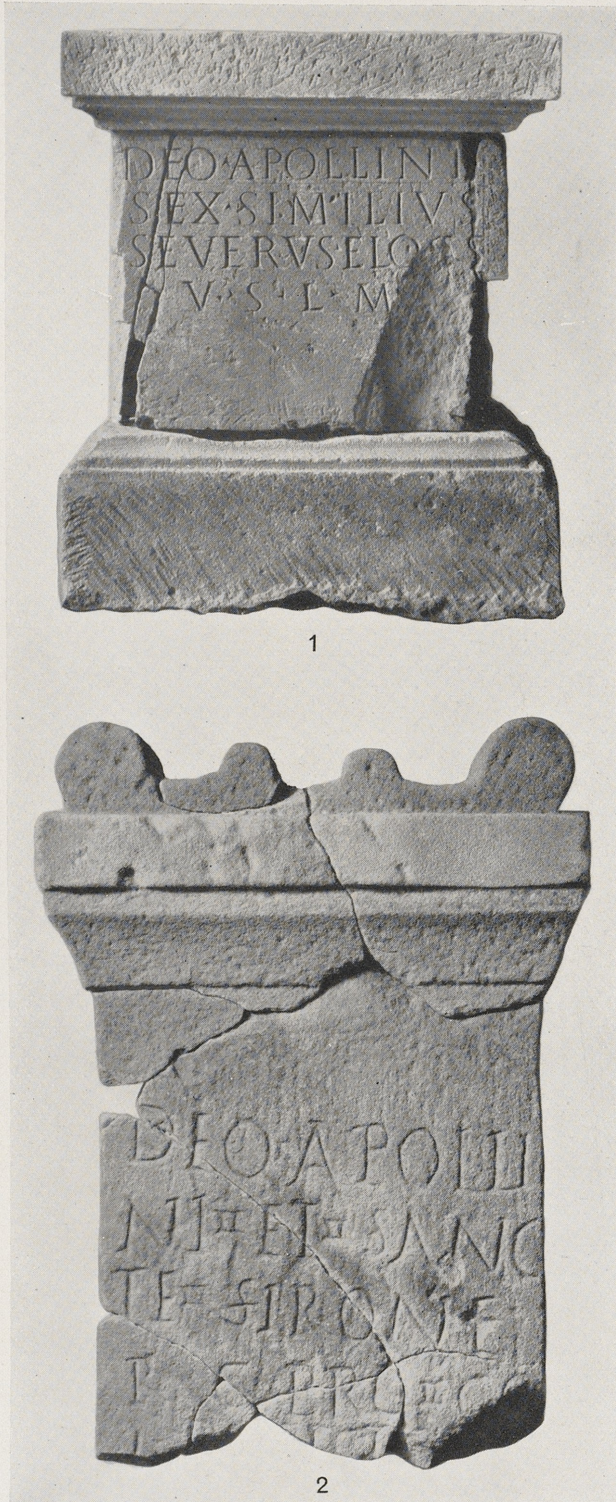


Abb. 24. Weihinschriften aus Hochscheid. — 1: Basis des S. Similius Severus; — 2: Altar für Apollo und Sirona.





Abb. 25. Hochrelief der Sirona von Hochscheid. Etwa  $\frac{1}{6}$ .





Abb. 26. Statue des Apollo von Hochscheid. Etwa  $\frac{1}{6}$ .





Abb. 27. Terrakottatypen aus dem Quellheiligtum bei Hochscheid. Knapp <sup>1</sup>/<sub>2</sub>.



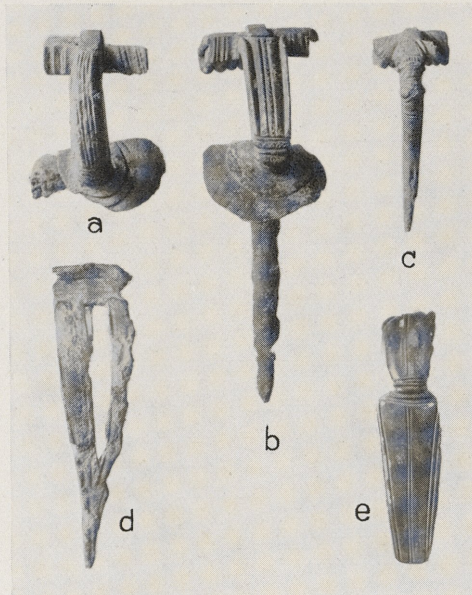


Abb. 28. Bronzefibeln aus Brandgräbern bei Dausfeld (d und e: Grab 1. Etwa  $\frac{3}{4}$ ) und bei Ferschweiler (b: Grab 1; a und c: Grab 2. Knapp  $\frac{1}{2}$ ).



Abb. 29. Aus Brandgräbern bei Dausfeld. Anfang 1. Jh. n. Chr. Grab 1 links, Grab 2 rechts. Etwa  $\frac{1}{7}$ .





Abb. 30. Grab 1 von Ferschweiler. Zweite Hälfte 1. Jh. v. Chr. Etwa  $\frac{1}{8}$ .



Abb. 31. Grab 2 von Ferschweiler. Frühaugusteisch. Etwa  $\frac{1}{9}$ .





Abb. 33. Von einem Grabmal bei Obermennig. Etwa  $\frac{1}{3}$ .



Abb. 34. Eckblock eines Grabpfeilers aus Obermennig. Etwa  $\frac{1}{4}$ .



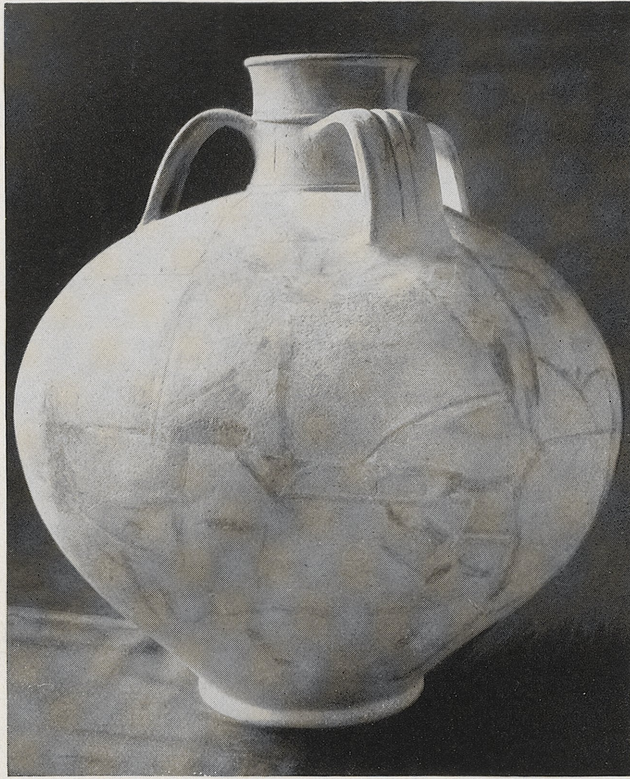


Abb. 35. Dreihenkelkrug aus Kruchten. Mitte 1. Jh. n. Chr.  $\frac{1}{3}$ .



Abb. 38. Aus einem Brandgrab bei Trierweiler. Ende 1. oder Anfang 2. Jh. n. Chr.



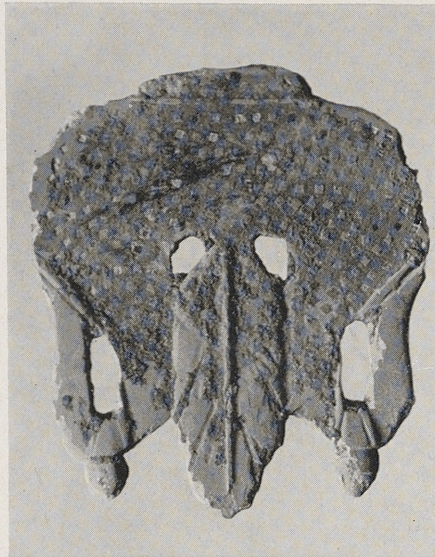


Abb. 39. Bronzebeschlag aus einem Brandgrab bei Sien.  
Ende 1. Jh. n. Chr. Etwa  $\frac{3}{4}$ .



Abb. 40. Aus einem spätrömischen Kindergrab bei Tawern. Etwa  $\frac{1}{4}$ .





Abb. 43. Das Dreikönigenhaus in Trier nach der Instandsetzung.





Abb. 48. Tongefäße aus fränkischen Gräbern bei Hillesheim.  $\frac{1}{5}$ .

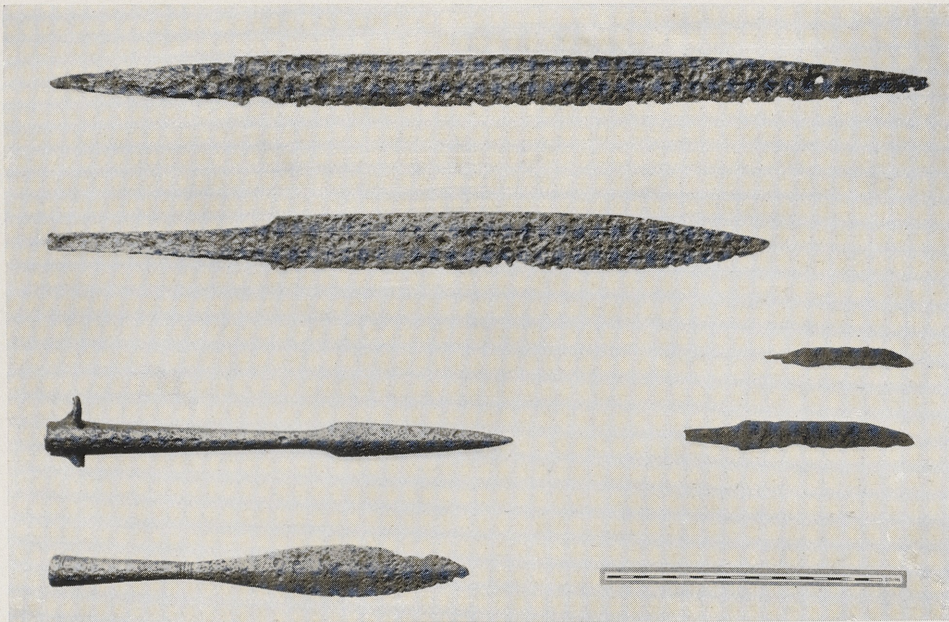


Abb. 49. Waffen und Messer aus fränkischen Gräbern bei Hillesheim.  $\frac{1}{6}$ .





Abb. 50. Gewandhaften aus Bronze.  
Fränkischer Grabfund bei Hillesheim.  $\frac{1}{1}$ .

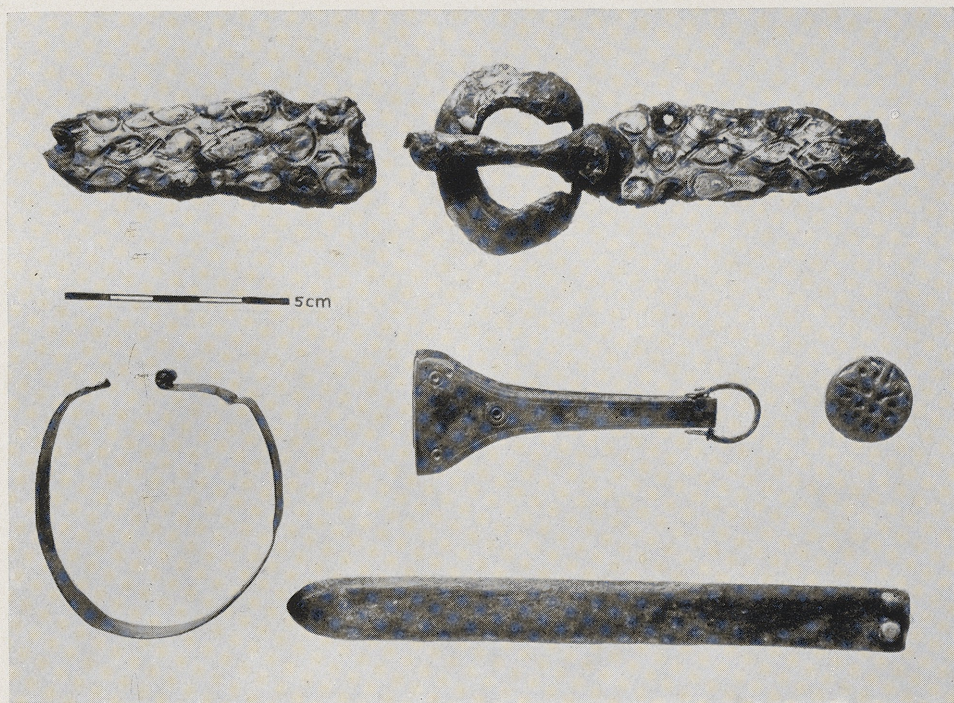


Abb. 51. Silbertauschierte Eisenschnalle und Bronzefundstücke  
aus fränkischen Gräbern bei Hillesheim. Etwa  $\frac{3}{5}$ .



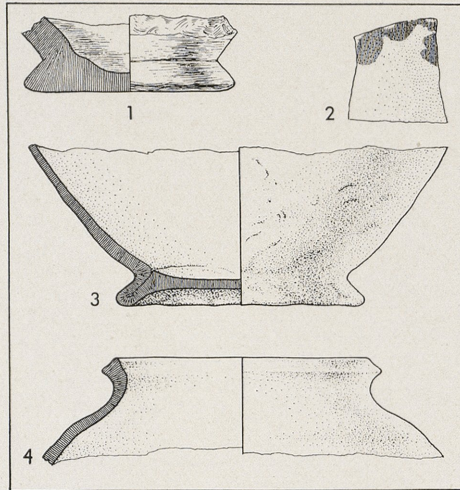


Abb. 53. Frühmittelalterliche Tongefäßscherben von der Glasschmelze auf der Hochmark bei Kordel.  $\frac{1}{3}$ .



Abb. 54. Unterbau eines Glasschmelzofens.  
Hochmark bei Kordel, Lkr. Trier.



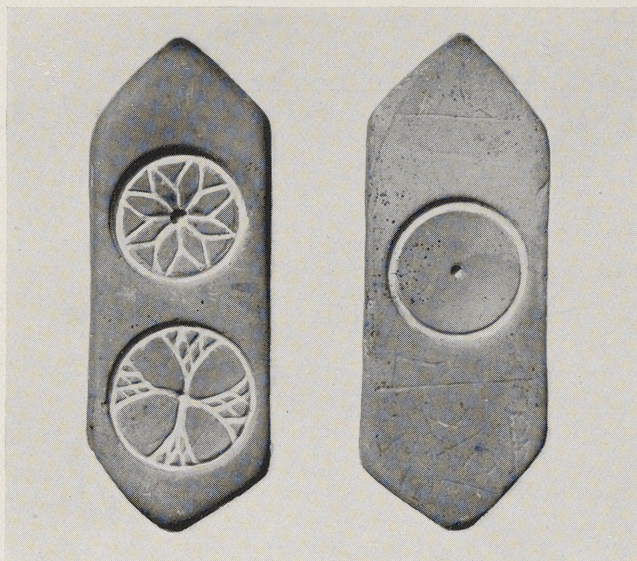


Abb. 55. Steinmodel für Auflageverzierung  
auf Tongefäße. Rivenich.  $\frac{1}{1}$ .

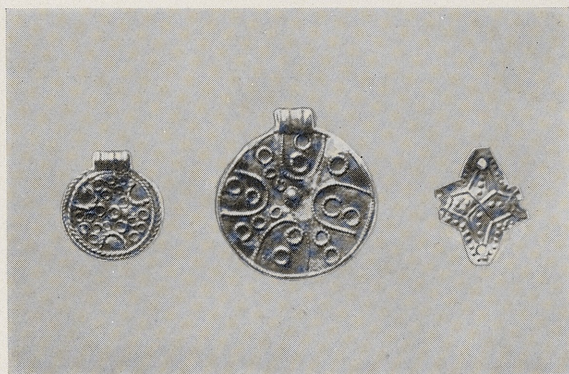


Abb. 56. Anhänger und Besatzstück aus Gold.  
Fränkischer Grabfund bei Minden.  $\frac{1}{1}$ .

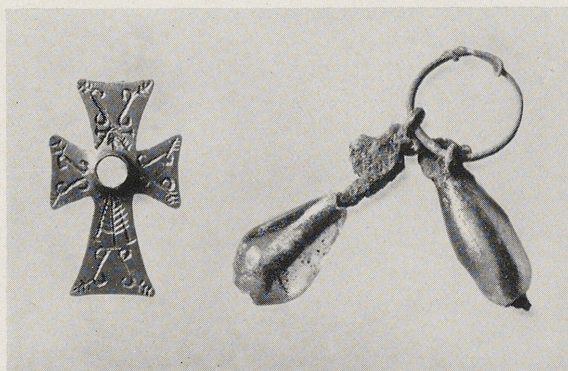


Abb. 57. Fundstücke aus St. Maximin. Silberkreuzchen  
und Ohrring mit hellblauen Glasperlen.  $\frac{1}{1}$ .





Abb. 59. Tongefäße aus fränkischem Grab bei Oberleuken. Etwa  $\frac{1}{5}$ .



Abb. 60. Tongefäße aus fränkischen Gräbern bei Tawern. Etwa  $\frac{1}{5}$ .

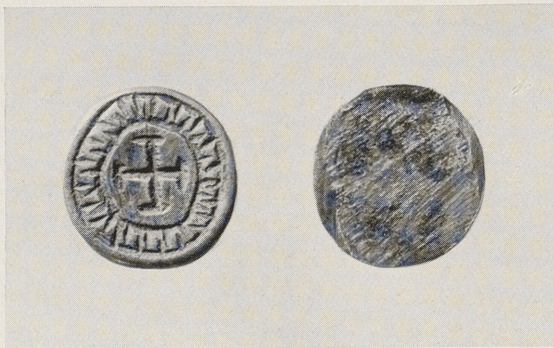


Abb. 61. Silberplättchen.  
Fränkischer Grabfund bei Tawern.  $\frac{2}{1}$ .



Abb. 62. Geriffelter Tonbecher.  
Fränkischer Grabfund  
bei Wiltingen.  $\frac{1}{3}$ .



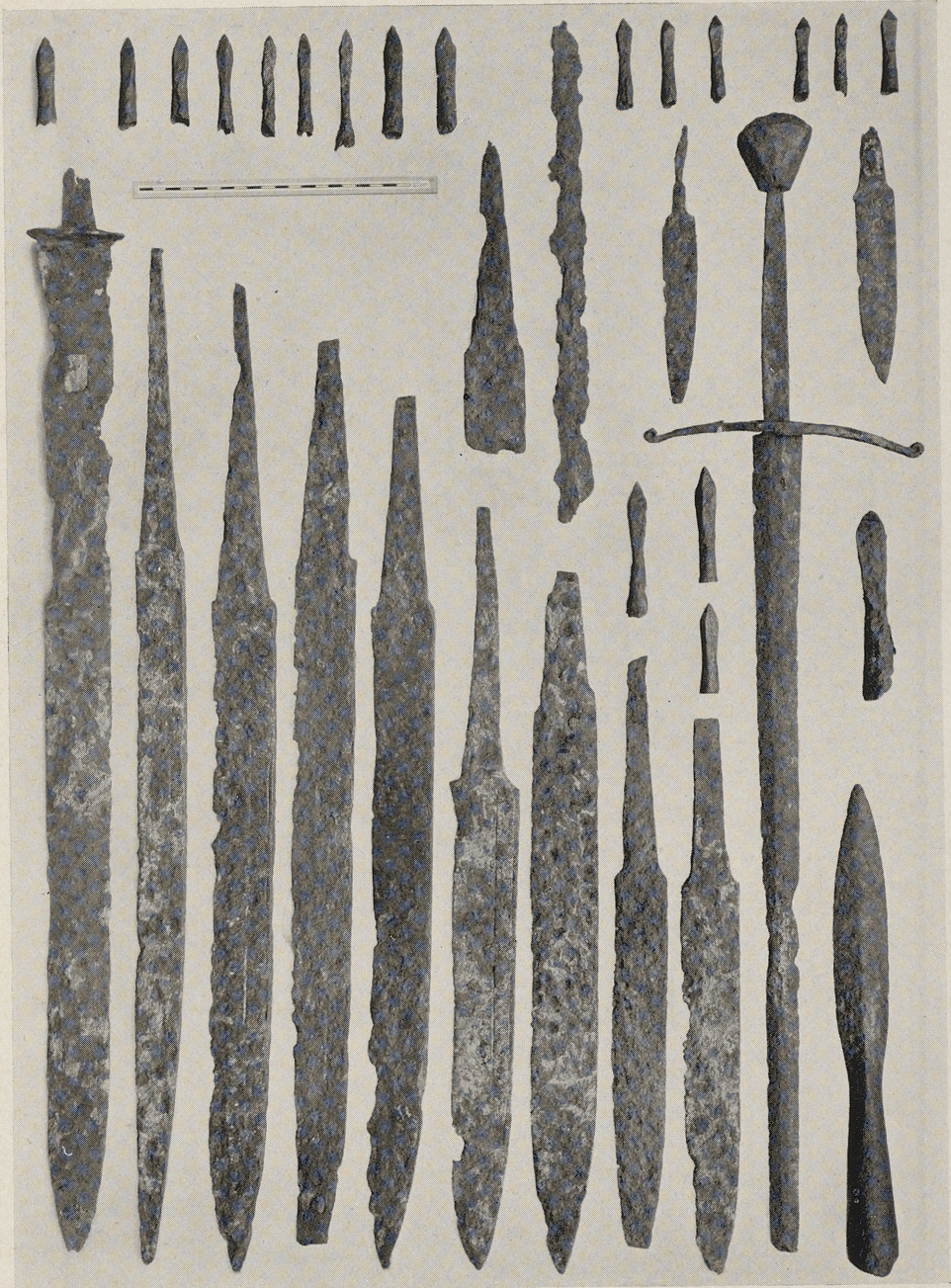


Abb. 65. Fränkische und spätmittelalterliche Waffen aus der Sammlung  
Schloß Thorn.  $\frac{1}{6}$ .