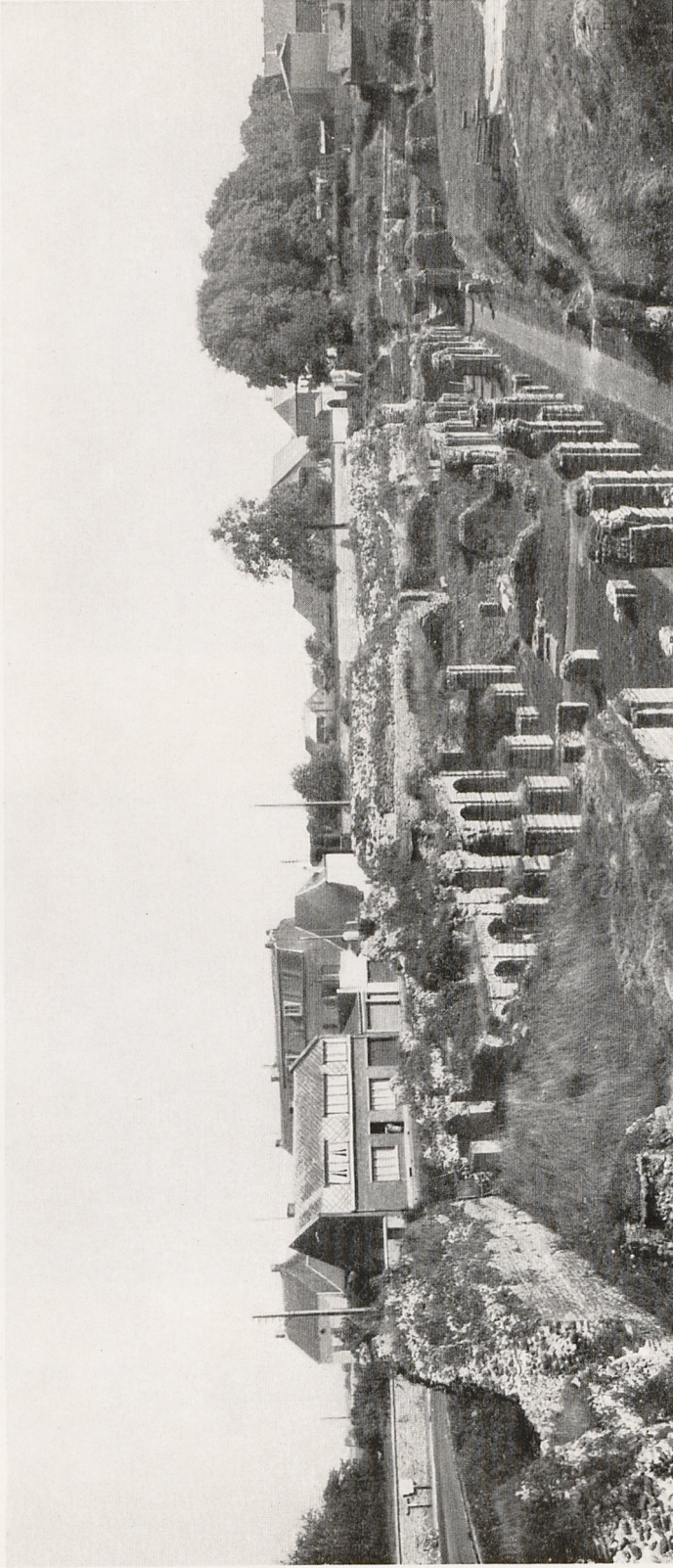


1 Kersch, Kr. Trier; 2 Wintersdorf, Kr. Trier; 3 Oberbillig, Kr. Saarburg;
4, 6 Udelfangen/Neuhaus, Kr. Trier; 5 Welschbillig/Aspelt, Kr. Trier. 1:2



Bavai. Gesamtansicht des westlichen Teiles des Forums mit den Pfeilerstellungen der Kryptoportikus, des Unterbaues der basilikaln Anlage und der Befestigungsmauern



Silberne Reliquienkapseln aus dem Münzschatzfund von Ramersbach,
Kreis Ahrweiler (VI). Maßstab 3:2. (S. 101 ff.)