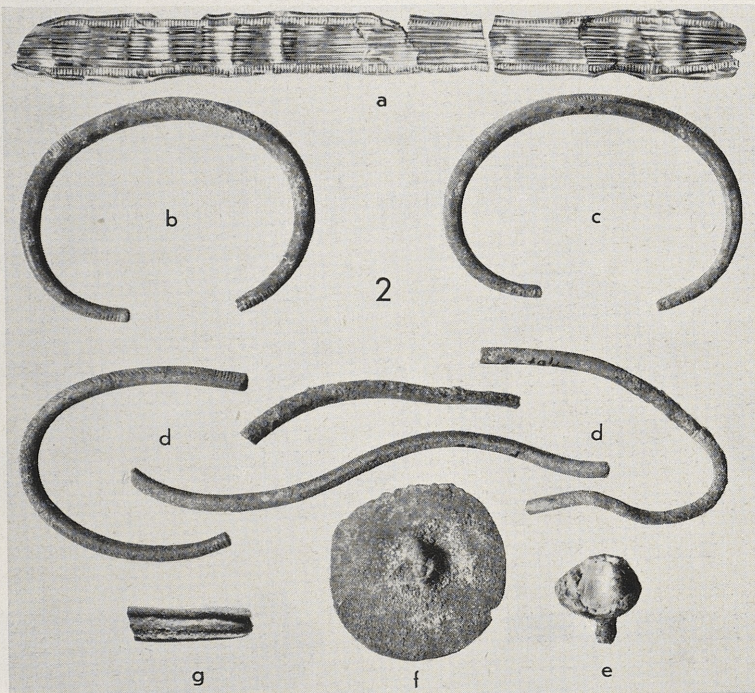
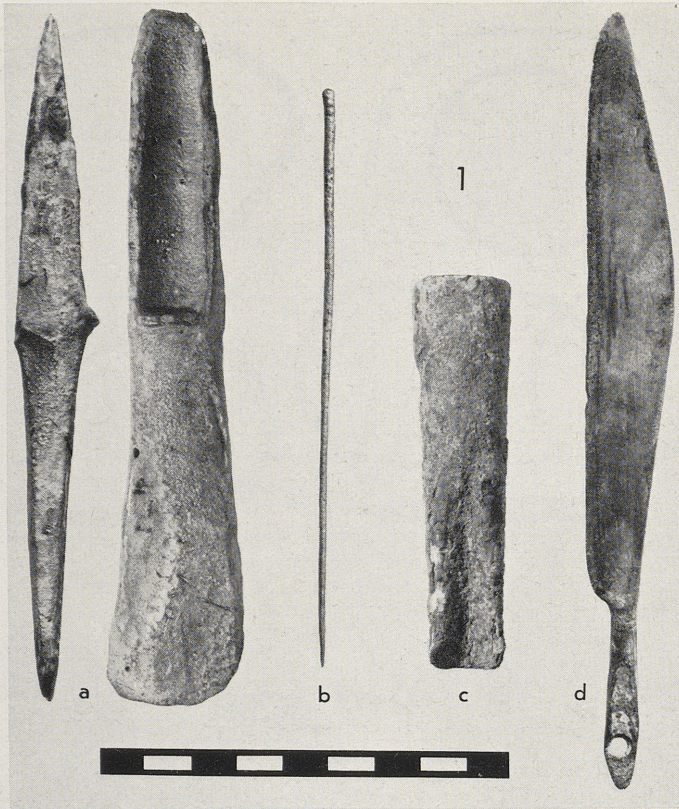


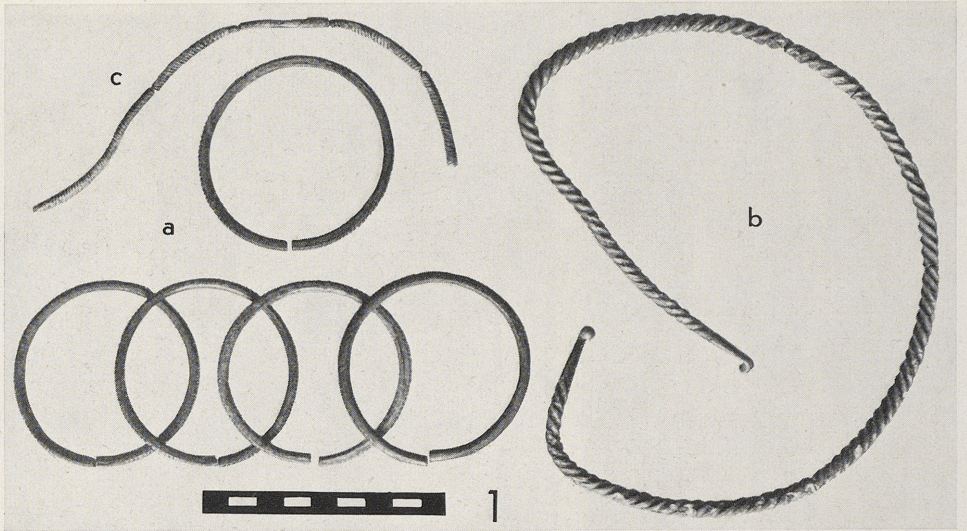
Dachshöhle von Niederhersdorf mit Knochenfragment (oben links und rechts);
Felsenhöhle von Schönecken (unten links) und Knochenartefakt aus dem Buchenloch
(unten rechts). S. 313 f. 335



Steinborn. Links: Die Mauern B und A von Südwesten. Rechts oben: Scherbenstelle an Mauer B im Schnitt II. Rechts unten: Front der Mauer B im Schnitt IV von Nordwesten. S. 321 ff. 374



1 a: Oberhosenbach (S. 345). 1 b: Idar-Oberstein (S. 344). 1 c: Langsur (S. 356). 1 d: Irrel (S. 353). 2 a—g: Gold und Bronzen aus Grab 1 von Holsthum (S. 350 f.)



1 a—c: Bronzeschmuck aus zerstörten Hügelgräbern von Niederhosenbach (S. 360).
 2 a—c: Horath; a = Grab 2 (S. 376 f.); b = Grab 3 (S. 377); c = Grab ? (S. 377)



1
2
Gläser aus Steinsarg 5 in der Biewerer Straße 224. S. 412

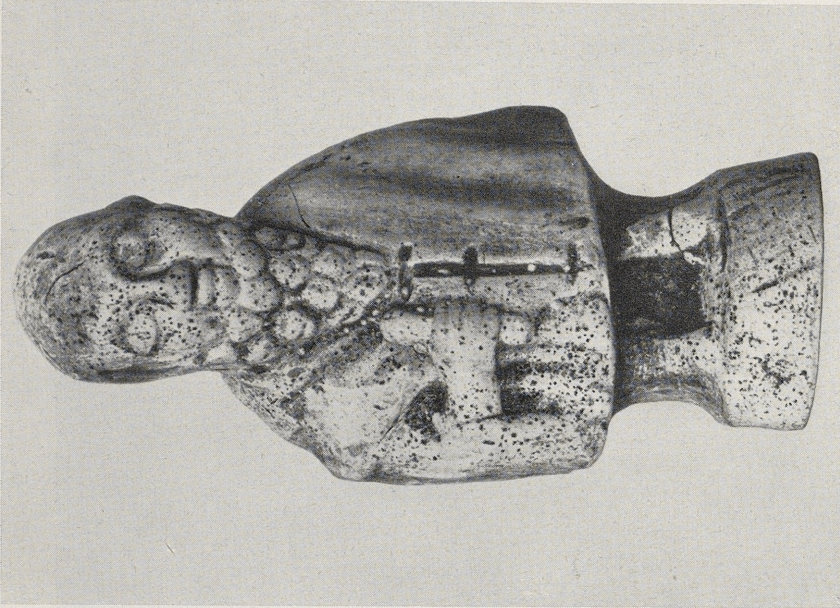


Grabaedicula mit Oberkörper eines Mannes; St.-Matthias-Straße 59. S. 455



1

1. Terrakotte eines sitzenden Mars (?) aus einer Grube in Grabkammer (?) 2; Medardstr./Abteiplatz (S. 459). — 2. Terrakotte eines Genius cucullatus; Auf der Steinrausch (S. 652)



2



1 2 3 4 5 6 7
Gläser aus Steinsärgen; Medardstraße/Abteiplatz.
4 aus Grab 5 (S. 460); 2 aus Grab 6 (S. 460); 1, 3 und 6 aus Grab 7 (S. 462); 5 und 7 aus Grab 8 (S. 462)



1



2

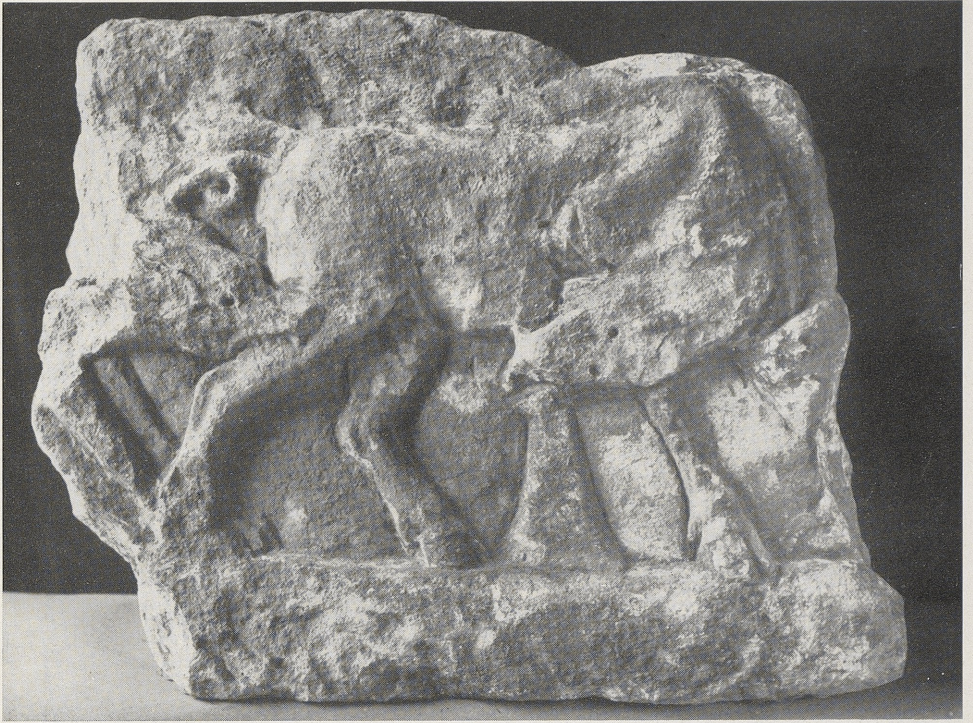
1. Silberner Fingerring mit Onyxgemme; gefunden in einer römischen Villa beim Unterkleeburgerhof in Trier-Olewig (S. 473). M. 2:1. — 2. Greifengruppe von einem Grabdenkmal; gefunden St.-Matthias-Straße 59 (S. 649)



Hottenbach. Terrakotte einer Fortuna mit Füllhorn und Steuerruder (S. 501)



Neumagen. Gesimsblock mit Widder-, Drachen- und Adlerkopf (S. 505)



1



2

1. Neumagen. Reliefquader mit Rind, das von einem Hund gebissen wird (S. 506). —
 2. Niederemmel. Unterer Teil eines Reliefquaders; Person vor einem Tisch sitzend,
 hinter ihr eine Stehende (S. 506)



Der römische Gutshof von Weitersbach. Blick nach Osten auf das Herrenhaus (S. 519)



Bitburg. Blick auf die restaurierte Kastellmauer an der Westseite (S. 533)



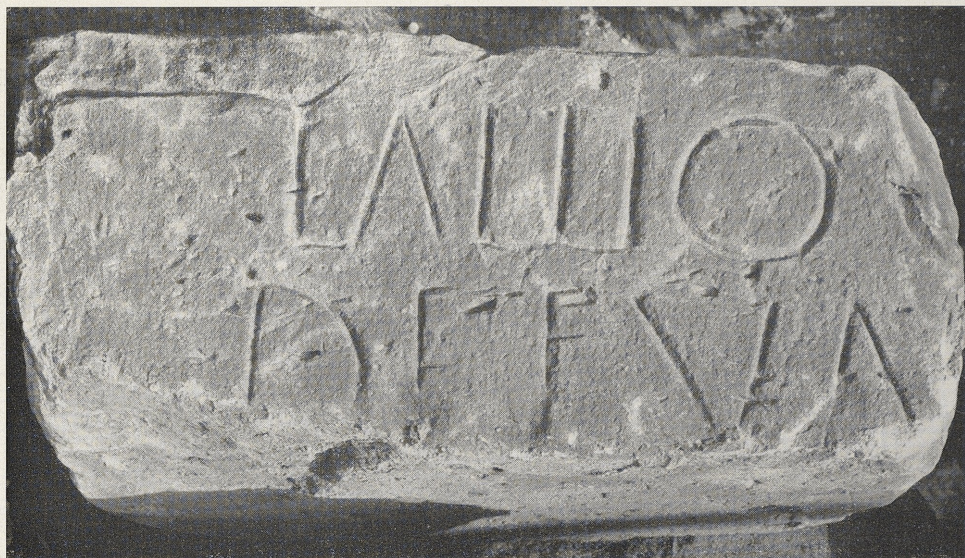
Bitburg. Bronzestatuetten eines Mars (S. 539)



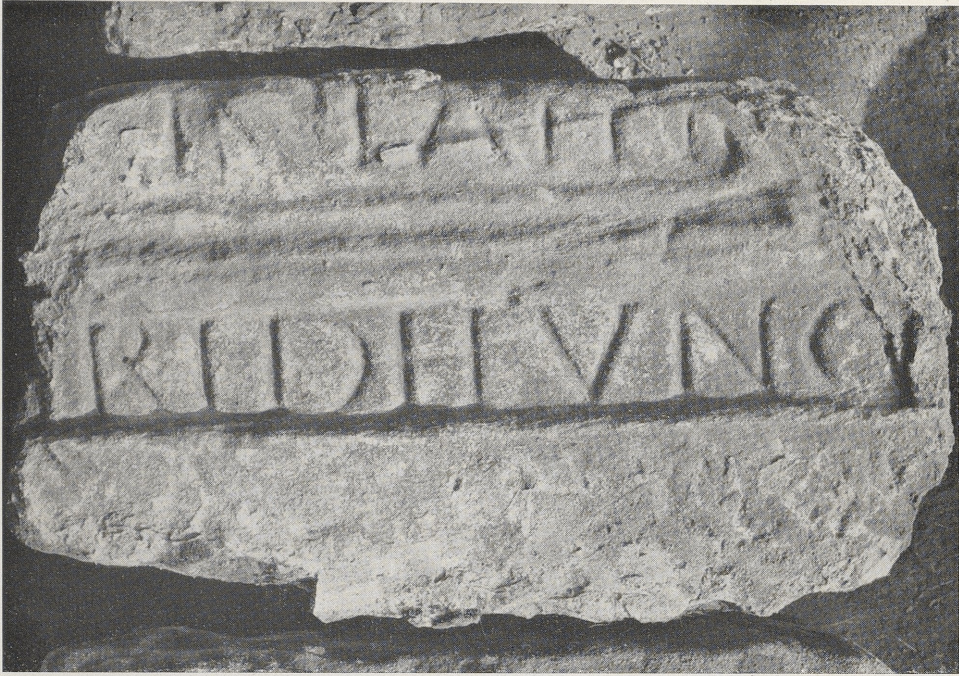
Bitburg. Bauinschrift aus dem Jahre 253 (S. 539)



Bruchstück einer Wandmalerei in Freskotechnik mit Darstellung eines bekränzten (?) Frauenkopfes. Gefunden im Badebecken von Raum H des römischen Gutshofes in Uxheim (S. 556)



Fragmente von Grabinschriften aus Kastel (Klause).
Oben: S. 566, Nr. 1. Unten: S. 566, Nr. 2



Steindenkmäler aus Kastel (Klause). Oben: Fragment einer Grabinschrift (S. 566, Nr. 4).
Unten: Bruchstück von der Vorderseite eines Grabreliefs mit einem Seetier (S. 566, Nr. 5)



Torso einer sitzenden Fortuna aus der Villa in Vierherrenborn (S. 575)



Mehring. Überlebensgroßer Frauenkopf aus Buntsandstein (S. 594)



Römische Reliefquader aus Pellingen. Oben: Teil eines Reliefs mit Rosetten und Weinranken (S. 597). Unten: Relief mit Maske (S. 598)



Rechte Schmalseite des Reliefquaders mit Rosetten aus Pellingen (Taf. 22 oben).
Oberkörper eines Amors (S. 597)



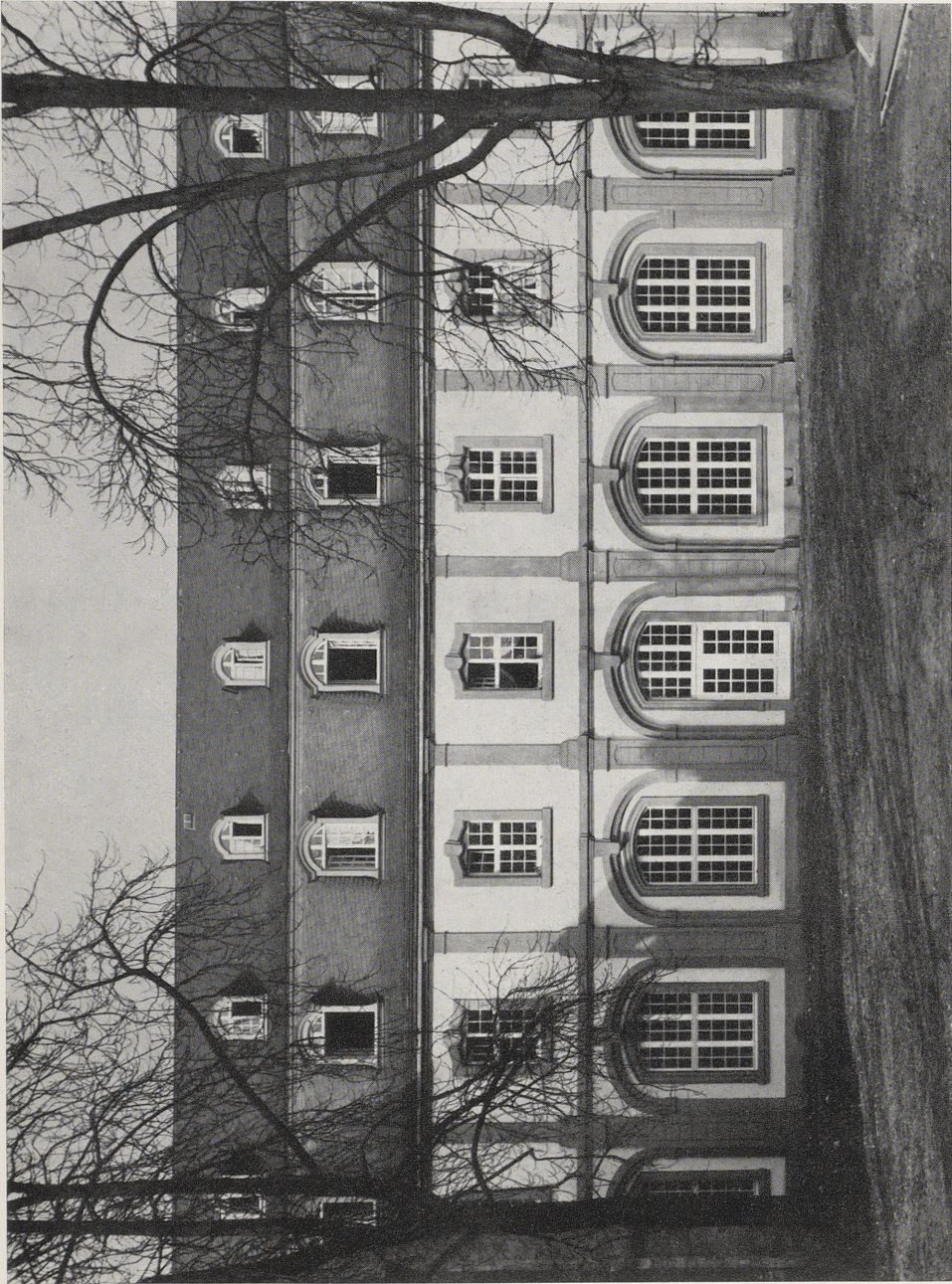
Fragment einer Herme aus Welschbillig (S. 605)



Trier, Heiligkreuz nach dem Wiederaufbau (S. 629)



Trier, Heiligkreuz. Inneres gegen Osten (S. 629)



Trier, St. Irminen. Der barocke Westflügel der Abteigebäude nach dem Wiederaufbau (S. 629)



Trier, Irminenkirche. Äußeres von Nordosten (S. 631)



Trier, Irminenkirche. Inneres gegen die Nonnenempore.
Zustand vor der farbigen Fassung des Innenraumes (S. 631)



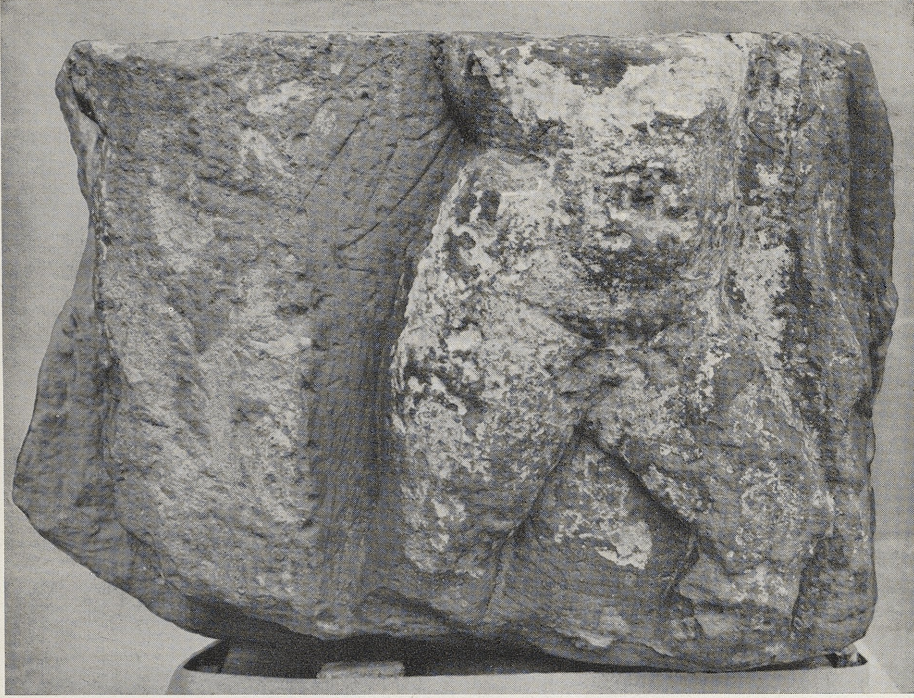
Trier, Irminenkirche. Spätgotische, aus älteren Werkstücken bestehende Türschwelle in der Nordwand der romanischen Marienkirche (S. 635)



Lebensgroßer Porträtkopf aus weißem Marmor (S. 649)



a
Trier, Grabenstraße 9. a. Vorderseite eines Reliefquaders mit Schulszene.
b. Linke Seite des Reliefquaders a mit Rosette und stilisierten Blättern (S. 649 f.)



a



b

Piesport. Teil eines Eckpfelers von einem Grabdenkmal.
a. Vorderseite: Erot. b. Rechte Seite: Tänzerin (S. 650)



a



b

Trier, Fleischstraße 67. Zügelhalter aus Bronze. a. Vorderseite; b. Rückseite (S. 652)