



Abb. 1

Kylix aus Vulci, München 2607

(mit freundlicher Erlaubnis der Staatlichen Antikensammlungen und Glyptothek, München),
Innenbild.

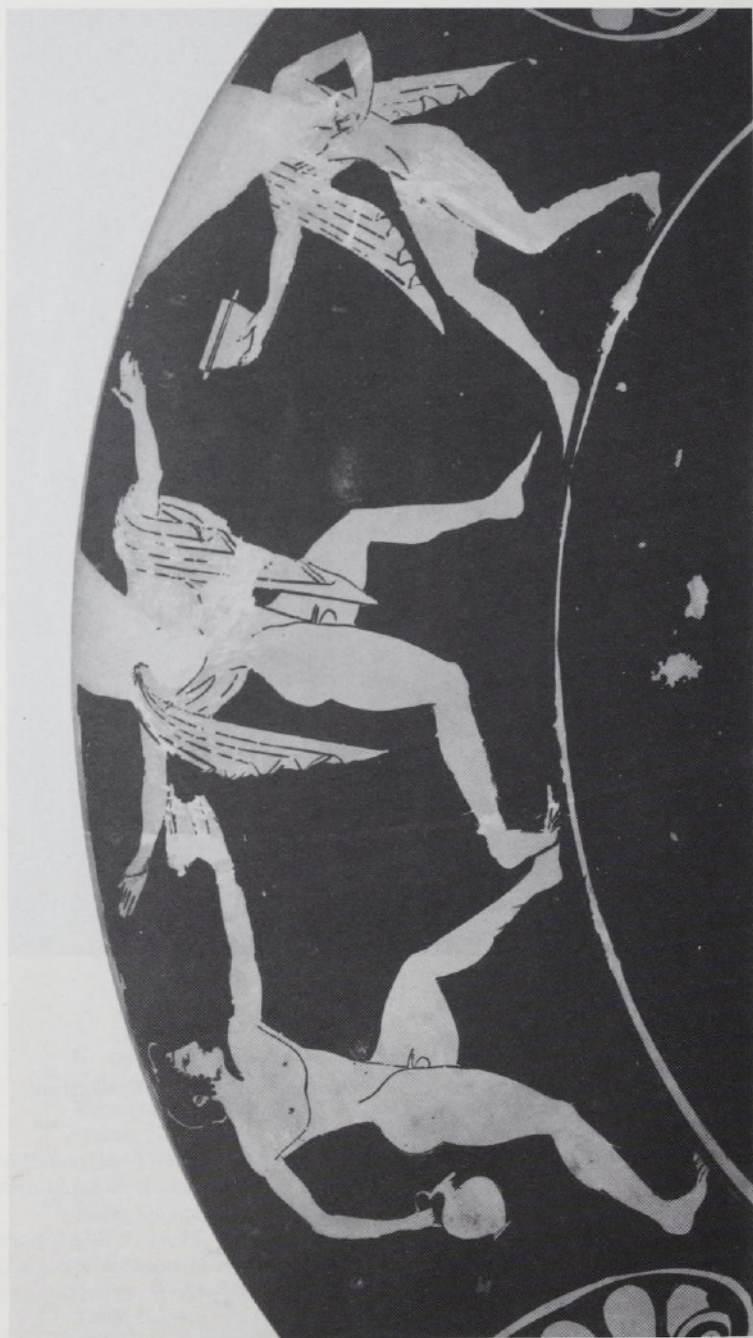


Abb. 2
Kylix München 2607, Außenbild B.



Abb. 3
Kylix München 2607, Außenbild A.



Abb. 4

Kylix aus Spina, Ferrara 19 108

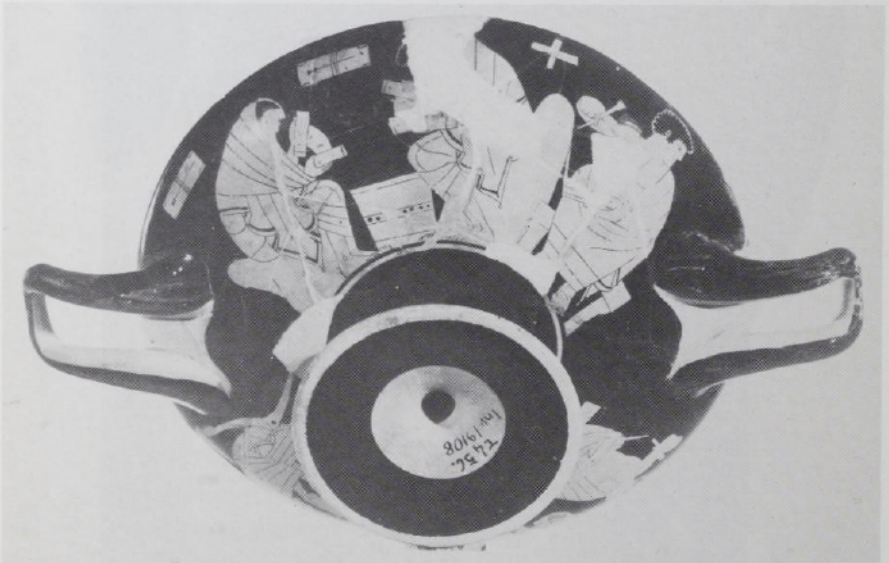
(mit freundlicher Erlaubnis des Museo Archeologico Nazionale Ferrara),
Innenbild.

Abb. 5

Kylix Ferrara 19 108, Außenbild A.

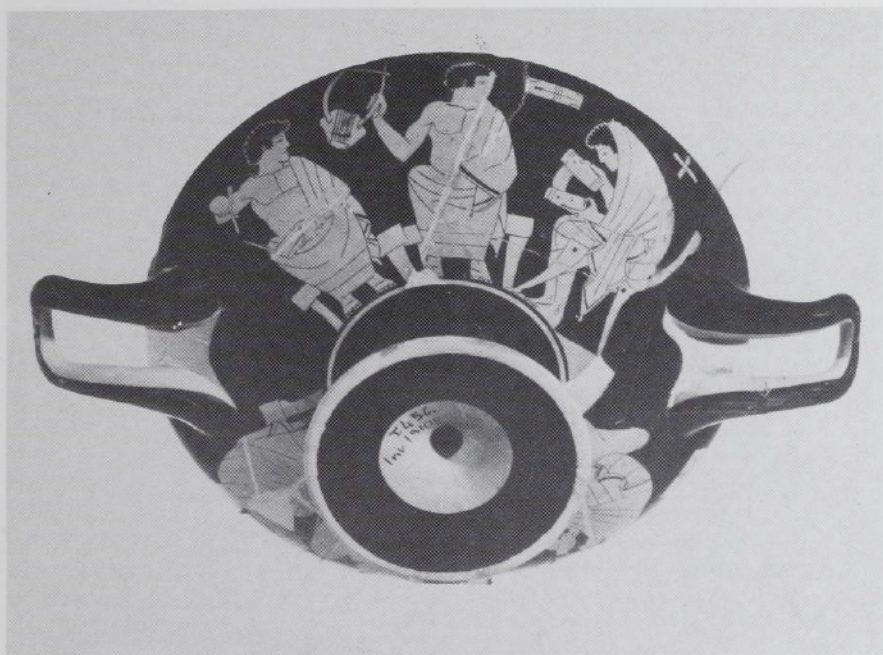


Abb. 6

Kylix Ferrara 19108, Außenbild B.